

ドライマット製品仕様



スタンダード (10m巻)



羽根つき (10m巻)

サイズ	スタンダード	ハーフ	ショート	防草用(セメントなし)	長さ(L)	50m	100m
長さ(L)	10m巻	5m巻	2m巻		質量	約15kg	約30kg
質量	(普通)約29.0kg (軽量)約15.5kg	(普通)約15.0kg (軽量)約8.0kg	(普通)約6.0kg (軽量)約3.0kg		幅(W)	表面1m (裏面黒マルチ羽根含1.3m)	
幅、厚み、色	幅(W)600mm、厚み(t)5mm、表面色:こげ茶色				表面色	こげ茶色	

※固定用のアンカーピンは別売りオプションで販売しています。

※水和反応後は、セメント分が表面に現れ、白っぽくなりドライマット表面を保護します。

※つなぎ目の防草効果を高めた防草特化型の羽根(黒マルチシート)つき(セメントあり)も販売しています。

【別売り】

アンカーピン(固定釘型)
5.5φ×L250mm 50本/袋

アンカーピン(コの字型)
6φ×L250mm 50本/袋
4φ×L250mm 50本/袋

アンカーピン(L型)鉄・メッキ
D10mm×L200mm 200本/箱
D10mm×L300mm 100本/箱
D10mm×L450mm 100本/箱

粘着テープ
20m巻(W100mm)/巻

リサイクル処理手順 (環境に配慮した製品)

将来、撤去処分が必要となった場合、ウェーブネットとセメントモルタルを分離できるように製造されています。各構成材料は、資源の再生利用として、廃棄物の減容化に貢献します。



①上層シートをバリバリ剥がす



②下層シートをバリバリ剥がす



③ウェーブネットの両サイドを引っ張る



④ウェーブネットからセメントモルタルを分離

※製品改良の為、予告なしに、製品仕様等を変更する場合がありますので、あらかじめ御了承ください。

※「ドライマット」は、クリアシステム株式会社の登録商標です。

製品情報やお問い合わせはこちらまで。

[販売元]

クリアシステム株式会社

〒755-0058 山口県宇部市大字中山1115番地の10

TEL. 0836-21-5252 FAX. 0836-21-5759

E-mail info@nakamura-k.jp

クリアシステム株式会社は中村建設株式会社のグループ会社です。

[製造元]

中村建設株式会社 開発事業部

詳しくはWEBで検索。

<https://drymat-web.com/>



[取扱代理店]

●ブルーシートより強靱な被覆材料

●雨水や散水で徐々に硬化する



地球のギプス

ドライマット®

NETIS

国土交通省新技術情報提供システム

水和硬化性マット
ドライマット

登録番号
CG-220028-A



100m²/1日

多発するゲリラ豪雨 事前対策
絆創膏のように貼って
ギプスのように固まる

SUSTAINABLE DEVELOPMENT GOALS



クリアシステム株式会社

ブルーシートに代わる、本設に近い新製品

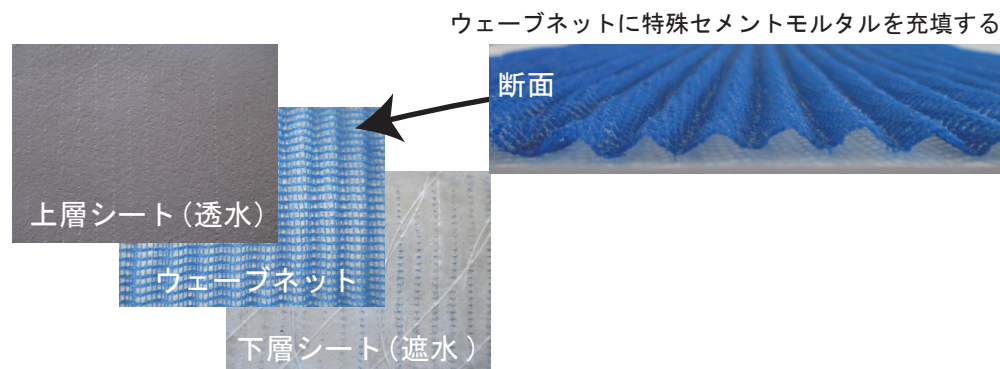
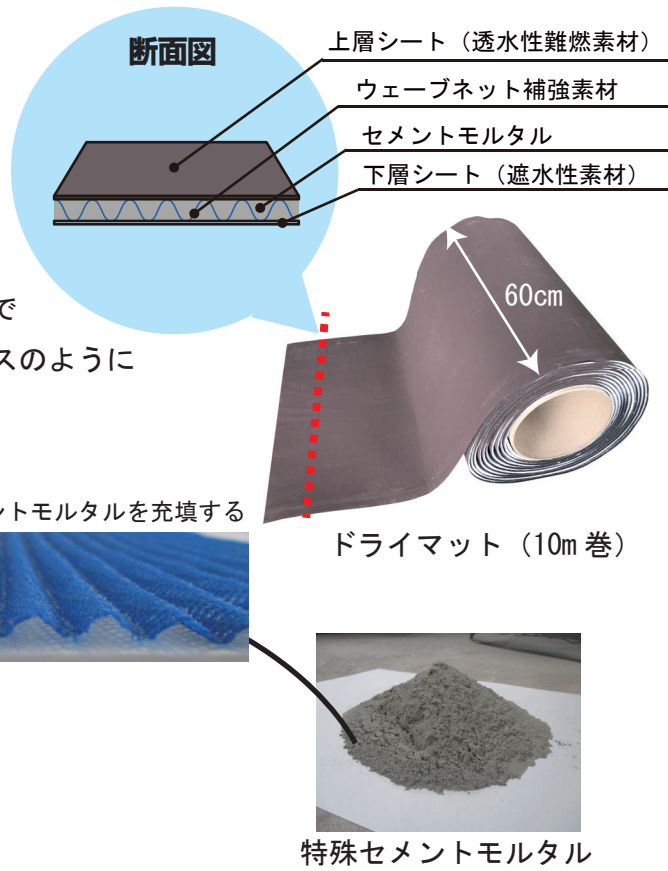
ワンポイント

- 雨水や散水で、硬化する。
- マットが柔らかいので、地山にフィットしやすい。

ドライマットとは

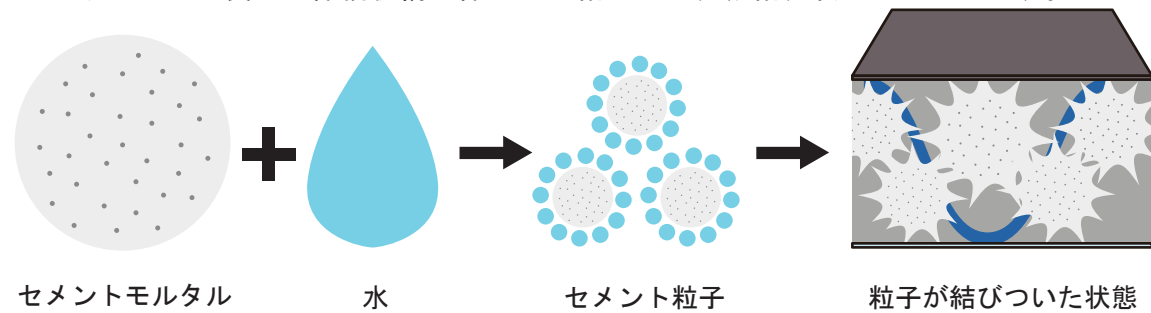
ドライマットは、ポリエステル製の立体網状構造体（ウェーブネット）に特殊セメントモルタルを含浸した複合マットです。

使用前は柔らかく地面の凹凸にフィットし、アンカーで固定後、雨水や散水によりセメント分が水和反応でギプスのように硬化する浸食防止用のマットです。



固まるまでのプロセス

ドライマット内には、セメントモルタル（セメントと微細な細骨材）が含まれており、水をかけると水和反応によってセメント粒子となり、時間と共にポリエステル製の立体網状構造体と共に結びつき、凝結、硬化していきます。



硬化後の内部状況



硬化後の断面状況

防火対策、防草対策としても活躍！

ドライマット表面の上層シートは、45° エアーミックスバーナー法（JIS L 1091：1999）による防災試験に合格した難燃性に優れた素材を採用しているため、**山火事対策**や**火気厳禁箇所**の施工に適しています。

また、両側に羽根（黒マルチシート）が付いた**防草特化型**タイプもあるので、現場の状況に応じてお選びください。



施工例



その他の施工例



素掘側溝、排水路補強



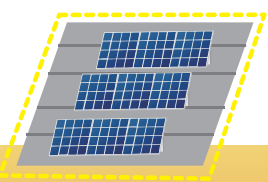
畦畔補強、モグラ対策



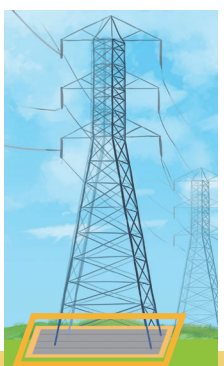
法枠内土砂流出防止



鉄塔管理道、遊歩道



太陽光パネル下の防草、防竹



送電塔周辺の浸食部